

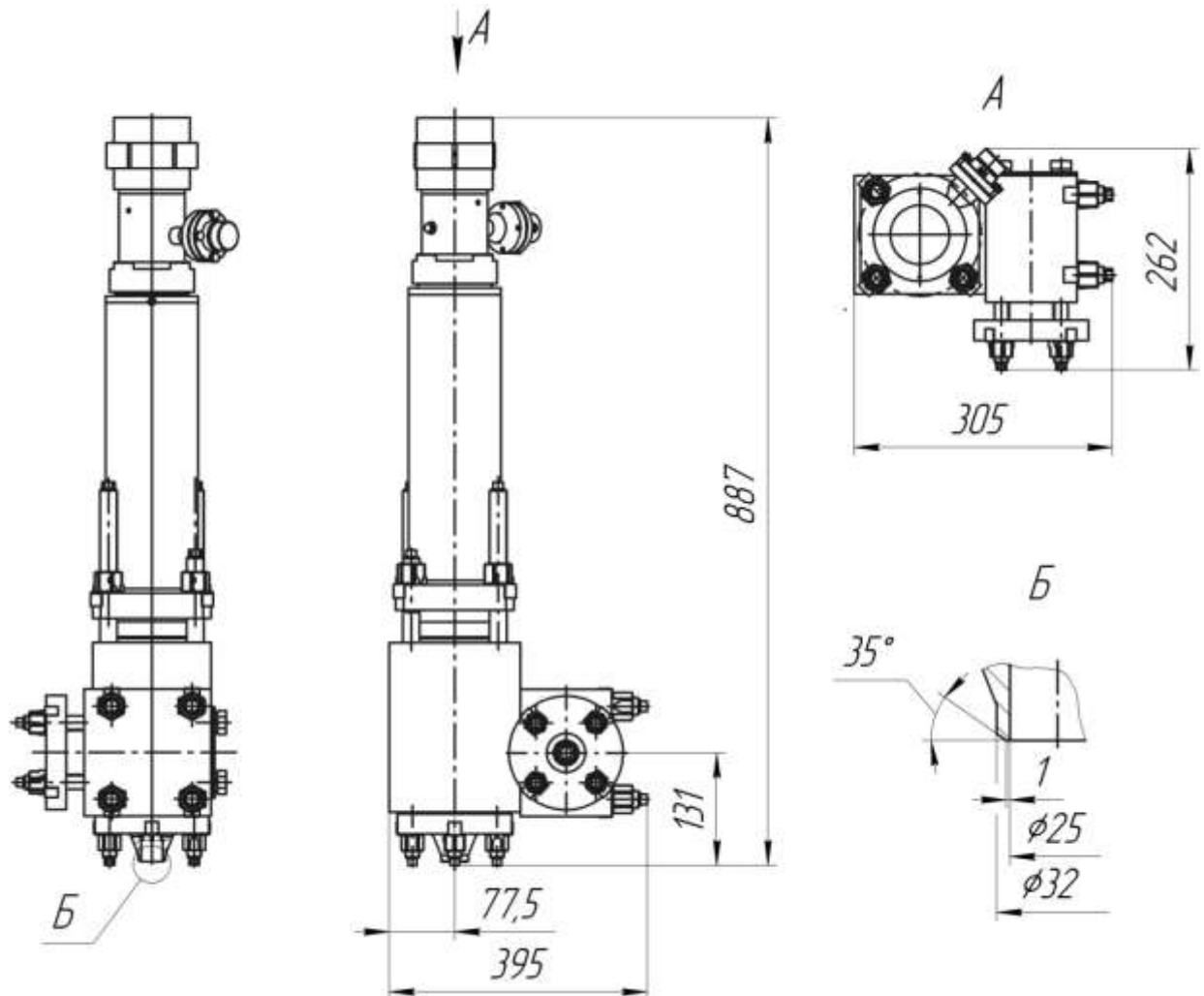


ЦКБА

Центральное конструкторское бюро арматуростроения

Клапан импульсный
DN 25 P 87,7 t 300 °C

ЦКБ P56506-025



- ❑ **Назначение** – для защиты оборудования и трубопроводов от превышения давления сверх допустимого.
- ❑ **Место установки** – обслуживаемое помещение (П).
- ❑ **Условия эксплуатации** – климатическое исполнение УХЛ, категория размещения 3, тип атмосферы II по ГОСТ 15150-69.
- ❑ **Классификационное обозначение** – 2НЗ по НП-001-97.
- ❑ **Классификация арматуры** – 2ВШа – по НП-068-05.
- ❑ **Категория сейсмостойкости** – I по НП-031-01.
- ❑ **Рабочая среда** – насыщенный пар, пароводяная смесь, вода на линии насыщения.
- ❑ **Температура рабочей среды (расчетная) t** – 300 °C.
- ❑ **Диаметр номинальный DN, вход/выход** – 25/25.
- ❑ **Давление расчетное P** – 8,6 МПа (87,7 кгс/см²).
- ❑ **Пределы давлений настройки Pн** – 7,45 МПа ... 8,43 МПа (76,0 кгс/см² ... 86,0 кгс/см²).
- ❑ **Давление настройки Pн (для контрольного/рабочего ГПК)** – 7,7/7,9 МПа (78,5/80,5 кгс/см²).
- ❑ **Давление полного открытия Pпо (для контрольного/рабочего ГПК)** – не более 8,5/8,7 МПа (86,4/88,6 кгс/см²).
- ❑ **Давление закрытия Pз (для контрольного/рабочего ГПК)** – не менее 6,9/7,1 МПа (70,6/72,4 кгс/см²).
- ❑ **Противодавление при Pпо** – не менее Pпо.



Центральное конструкторское бюро арматуростроения

ЦКБА

- Направление подачи рабочей среды** – на золотник (в боковой патрубков).
- Установочное положение** – вертикальное, колпаком вверх.
- Уплотнение в затворе** – металл по металлу.
- Допустимые утечки в затворе при ПСИ:
 - пар (по конденсату) не более 6 см³/мин;
 - по воздуху не более 4 500 см³/мин.
- Диаметр седла** – 23 мм.
- Уплотнение по штоку** – сильфонное.
- Коэффициент расхода по воздуху α_1** – не менее 0,38.
- Присоединение к трубопроводу** – фланцевое, с ответными фланцами под приварку к импульсной трубке. Тип разделки 1-23 (С-23) по ПНАЭ Г-7-009-89.
- Стыкуемая труба на входе, DнхS** – 32х3,5 мм.
- Диаметр расточки d_p под приварку к трубопроводу** – 25 мм.
- Материал корпуса/фланца** – сталь 08Х18Н10Т /сталь 08Х18Н10Т.
- Масса** – не более 86,0 кг.
- Изготовление и поставка** – по ТУ 3742-254-34390194-2010.

ЗАО «НПФ «ЦКБА», 195027, Россия, Санкт-Петербург, пр. Шаумяна, д.4/1, лит.А,

Телефон: (812) 611-10-00

Факс: (812) 458-72-22

Е-mail: info@ckba.ru

www.ckba.ru